

SIUS

 SWISS PRECISION

Mehrere Athleten auf derselben Bahn verwalten

SIUSRank



Einleitung

Bei einigen 2022 eingeführten Formaten wird für mehrere Athleten die gleiche Scheibe verwendet. Bei der RFPMIX-Veranstaltung wird in der Qualifikationsphase eine Scheibe pro Mannschaft verwendet und bei den Medaillenwettkämpfen eine gemeinsame Scheibe für alle Mannschaften. Bei den RFPTEAMM-Wettkämpfen während der Medaillenwettkämpfe teilen sich die beiden Mannschaften eine Zielscheibe. Da diese Regelung stark von der Anzahl der Teilnehmer und der verfügbaren Scheiben abhängt, kann der Technische Delegierte entscheiden, wie er vorgehen möchte.

Grundsätzlich gibt es drei Möglichkeiten:

- 1 Team pro Scheibe (2 oder 3 Mitglieder)
- Alle ersten Athleten der teilnehmenden Mannschaften auf einer Scheibe usw.
- Einzel RFP: Ranking Match 1/2 und Medal Match mit 2 Athleten auf derselben Scheibe

[Beispiel für RFPM](#)

SIUSRANK und SIUSData vorbereiten

Um die Startliste für SIUSData vorzubereiten, müssen die folgenden Eigenschaften in SIUSRANK eingestellt werden:

- SIUS Data Start Nummer: Die Startnummer welche auf der physischen Scheibe genutzt wird
- SIUS Data Name: ein beliebiger Name für die Scheibe
- SIUS Data Vorname: ein beliebiger Vorname für die Scheibe
- Import Filter: um zwischen den Athleten derselben Scheibe zu unterscheiden, muss der Importfilter verwendet werden. Jeder Wert kann verwendet werden

Ein möglicher Aufbau für ein Team-Event, bei dem die Scheibe für alle Teams gleich ist, könnte sein (RFPTEAMM Medal Match)

Starters Teams													
Shooter													
Start Number	Bib Number	Rank	Targ... /	SIUS Data Start Number	SIUS Data Name	SIUS Data First Name	Import Filter	Name	Gender	Nation	Team	Relay	Groups
* Click here to add a new row													
I	1173	11	3	1	s Bay 1		GER	REITZ	M	GER	GER	1	Regulators
	1036	21	4	2	9001 Bay 1		BRA	DUARTE	M	BRA	BRA	1	Regulators
	1162	12	1	3	9002 Bay 2		GER	GEIS	M	GER	GER	1	Regulators
	1050	22	5	4	9002 Bay 2		BRA	SILVEIRA	M	BRA	BRA	1	Regulators
	1171	13	2	5	9003 Bay 3		GER	PETER	M	GER	GER	1	Regulators
	1053	23	6	6	9003 Bay 3		BRA	WU	M	BRA	BRA	1	Regulators

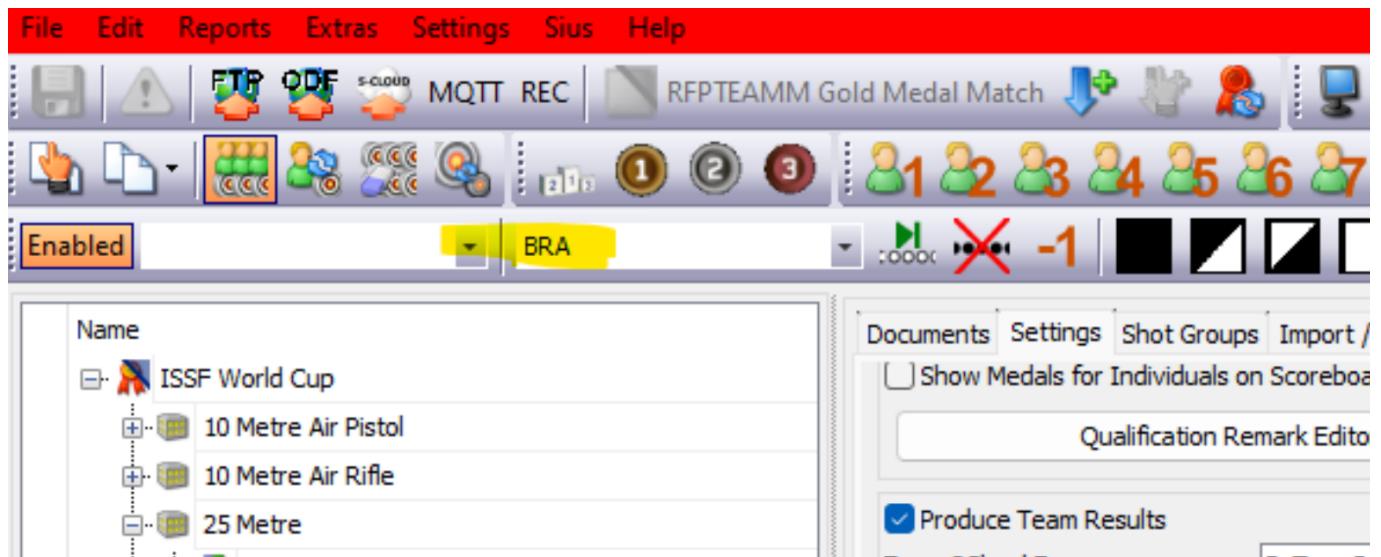
Die entsprechende Ansicht in SIUSData wäre:

Competition Shot Settings View ?																	
Search [] All Fields [] [Reset]																	
Lane	R	X	!	no	ctiv	Name	Startno	NAT	Team			G Tot	Q Tot	S Tot	Sighters	1	2
1	⊖				📄					▶	⊖						
2	⊖				📄					▶	⊖						
3	⊖				📄	Bay 1	9001	Germany		▶	⊖	0	0	0			
4	⊖				📄					▶	⊖						
5	⊖				📄					▶	⊖						
6	⊖				📄					▶	⊖						
7	⊖				📄					▶	⊖						
8	⊖				📄	Bay 2	9002	Germany		▶	⊖	0	0	0			
9	⊖				📄					▶	⊖						
10	⊖				📄					▶	⊖						
11	⊖				📄					▶	⊖						
12	⊖				📄					▶	⊖						
13	⊖				📄	Bay 3	9003	Germany		▶	⊖	0	0	0			
14	⊖				📄					▶	⊖						
15	⊖				📄					▶	⊖						

Während dem Wettkampf

Um auszuwählen, welchem Athleten die importierten Schüsse aus SIUSData zugewiesen werden sollen, muss der Importfilter aktiviert und der richtige Wert aus der Combobox ausgewählt werden.

In unserem Fall werden alle Schüsse den Athleten zugewiesen, bei denen der Importfilter auf BRA eingestellt ist.



Das Scoreboard zeigt mit einem roten Rahmen an, welche Athleten aktiv sind und wo die importierten Schüsse zugeordnet werden

Country	Athlete	Score	Medals	Total
Germany	REITZ Christian	4	2	17
Germany	GEIS Oliver	5		
Germany	PETER Florian	4		
Brazil	DUARTE Emerson	2	0	1
Brazil	SILVEIRA Vladimir	3		
Brazil	WU Felipe Almeida	2		

Athlete	Score
REITZ	4
GEIS	5
PETER	4
DUARTE	2
SILVEIRA	3
WU	2

Tipps

Im Fall, dass SIUSRank erneut mit SiusData verbunden werden muss, setze den Importfilter auf nichts, um zu verhindern, dass alle Schüsse vor der Verbindung falsch importiert werden. Nachdem alle Schüsse reimportiert wurden, setze den richtigen Importfilter wieder.

Beispiel für RFPM

The screenshot shows the SIUSRank software interface for an RFPM (Ranking Match) event. The left sidebar displays the event structure, including 'ISSF World Cup', '10 Metre Air Pistol', '10 Metre Air Rifle', '25 Metre', '25 Metre RFP', and 'RFPM'. The 'RFPM' section is expanded, showing 'PreEventTraining', 'Qualification', 'Ranking Match 1', 'Ranking Match 2', and 'Medal Match'. The main window shows the 'Draw Lots' configuration with the following settings:

- Rotation Type: Direct
- Assign Bib Numbers: ByTargetNumber
- Target Numbering: Letter
- Start List: 18.07.2022 11:07:40
- Rank List Main: 18.07.2022 13:22:25

Below the configuration is a table of shooters:

Shooter	Start Number	Bib Number	Rank	Targ... /	Name	First Name	Gender	Nation	Status	SIUS Data Name	Import Filter	SIUS Data Start Number	Q
* Click here to add a new row													
	+	1195	1195	2	1	PETER	Florian	M	GER	Default	Bay 1	Group 1	90110
	+	1414	1414	1	2	LEE	Jaekyoon	M	KOR	Default	Bay 1	Group 2	90110
	+	1147	1147	4	3	BESSAGUET	Clement	M	FRA	Default	Bay 2	Group 1	90111
	+	1431	1431	3	4	SONG	Jong-Ho	M	KOR	Default	Bay 2	Group 2	90111

The diagram shows a shooting range with four athletes and their current rankings. The athletes are represented by colored circles (blue for Germany, red for France, and blue for Korea) and their rankings are shown in large white text. The athletes are arranged in two rows:

- Top row: PETER (Germany) with RK 2, BESSAGUET (France) with RK 4.
- Bottom row: LEE (Korea) with RK 1, SONG (Korea) with RK 3.

The ranking order from highest to lowest is LEE (1), PETER (2), SONG (3), and BESSAGUET (4).