

# SIUS

 SWISS PRECISION

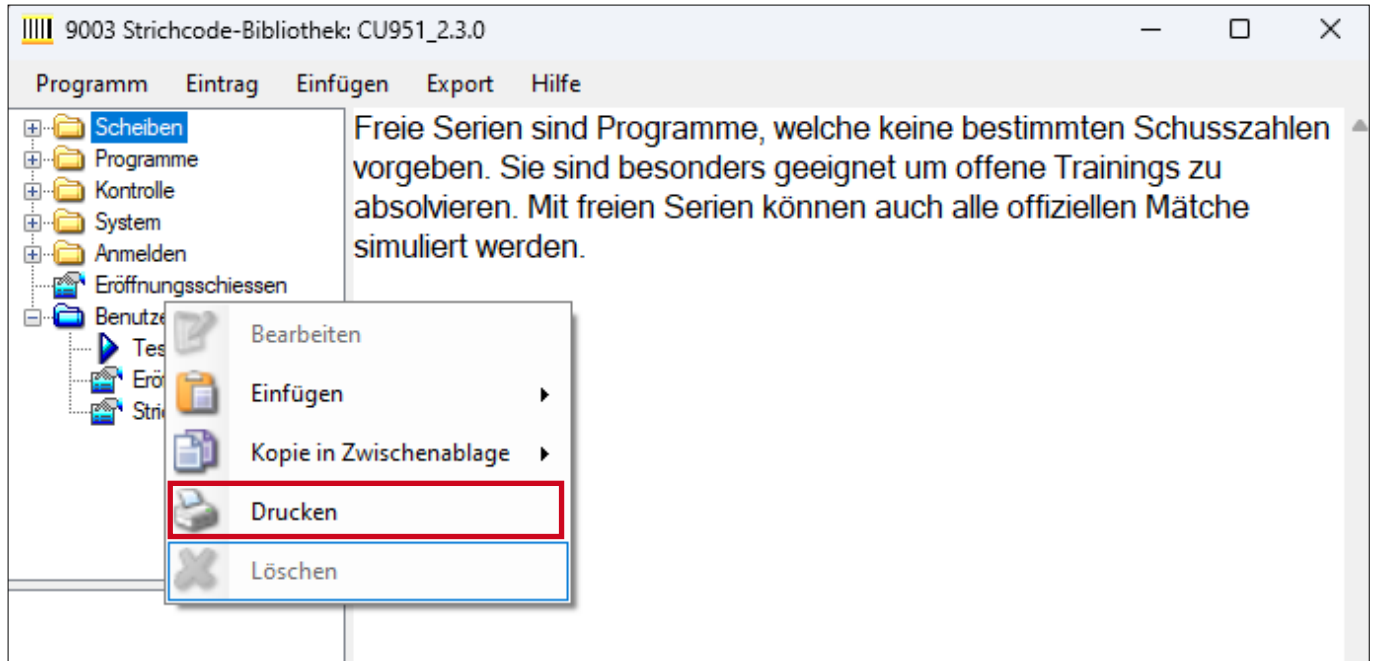
## SIUSBarcodeLibrary

Drucken aus der SIUSBarcodeLibrary

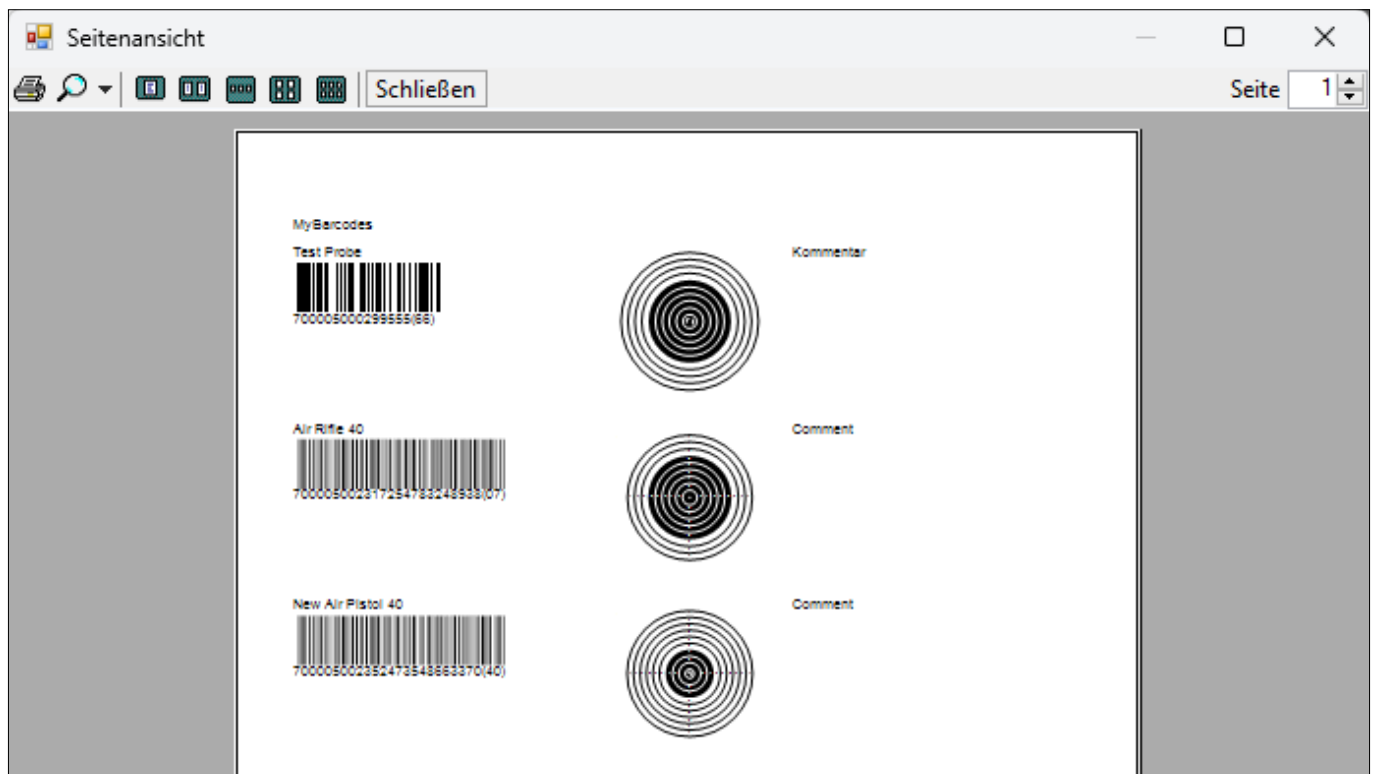


## Option 1: Drucken mit SIUSBarcodeLibrary

Klicke mit der rechten Maustaste auf den entsprechenden Ordner und wähle "Drucken".

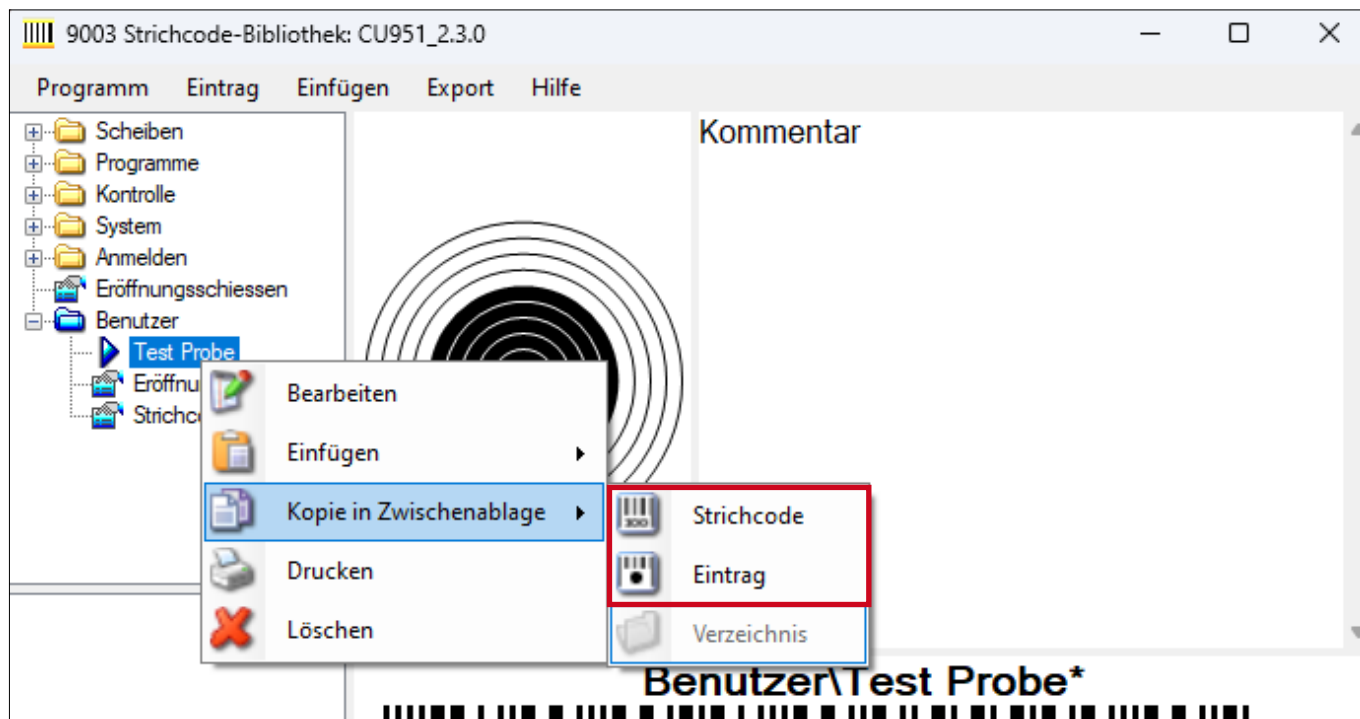


Ein Dokument mit allen Einträgen des Ordners wird geöffnet und kann ausgedruckt werden.

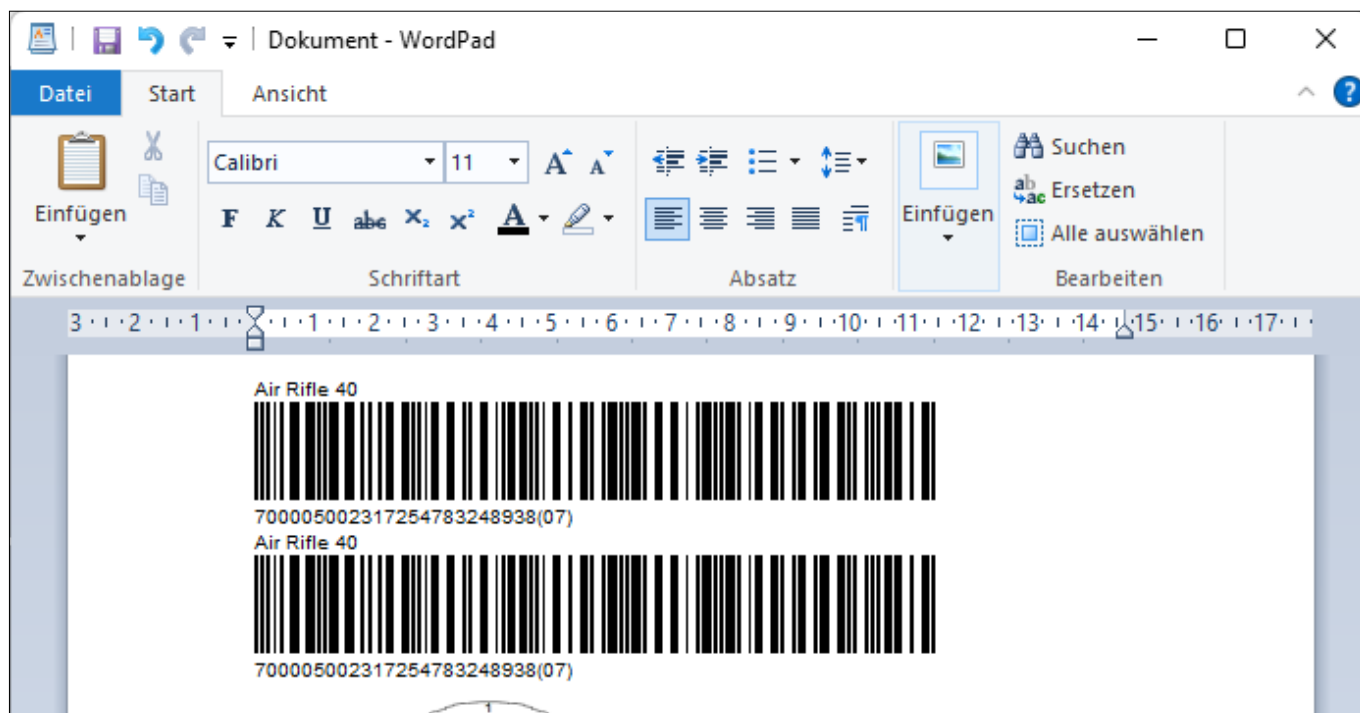


## Option 2: Drucken mit Zwischenablage

Klicke mit der rechten Maustaste auf den entsprechenden Eintrag und wähle dann „Kopie in Zwischenablage“. Es besteht die Möglichkeit, nur den Barcode oder den gesamten Eintrag mit Zielbild und Kommentar zu kopieren.

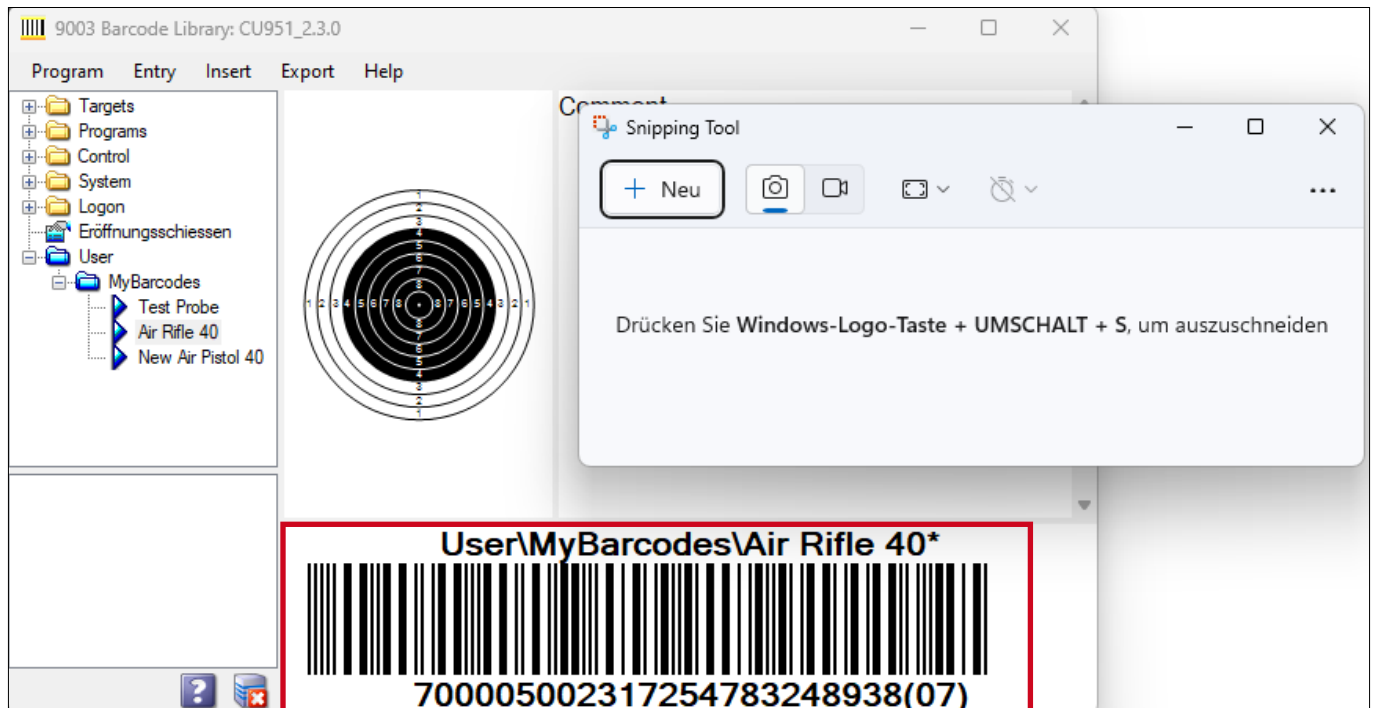


Füge den Eintrag mit der Tastenkombination „CTRL + v“ in ein beliebiges Textprogramm ein (z. B. Wordpad oder Word)



### Option 3: Drucken mit Snipping Tool (für WORD / EXCEL etc.)

Verwende ein Screenshot-Programm wie Snipping Tool, um einen Barcode zu kopieren und in ein Textprogramm (z.B. Wordpad oder Word) einzufügen.



Füge den Eintrag mit der Tastenkombination „CTRL + v“ in ein beliebiges Textprogramm ein (z. B. Wordpad oder Word)

