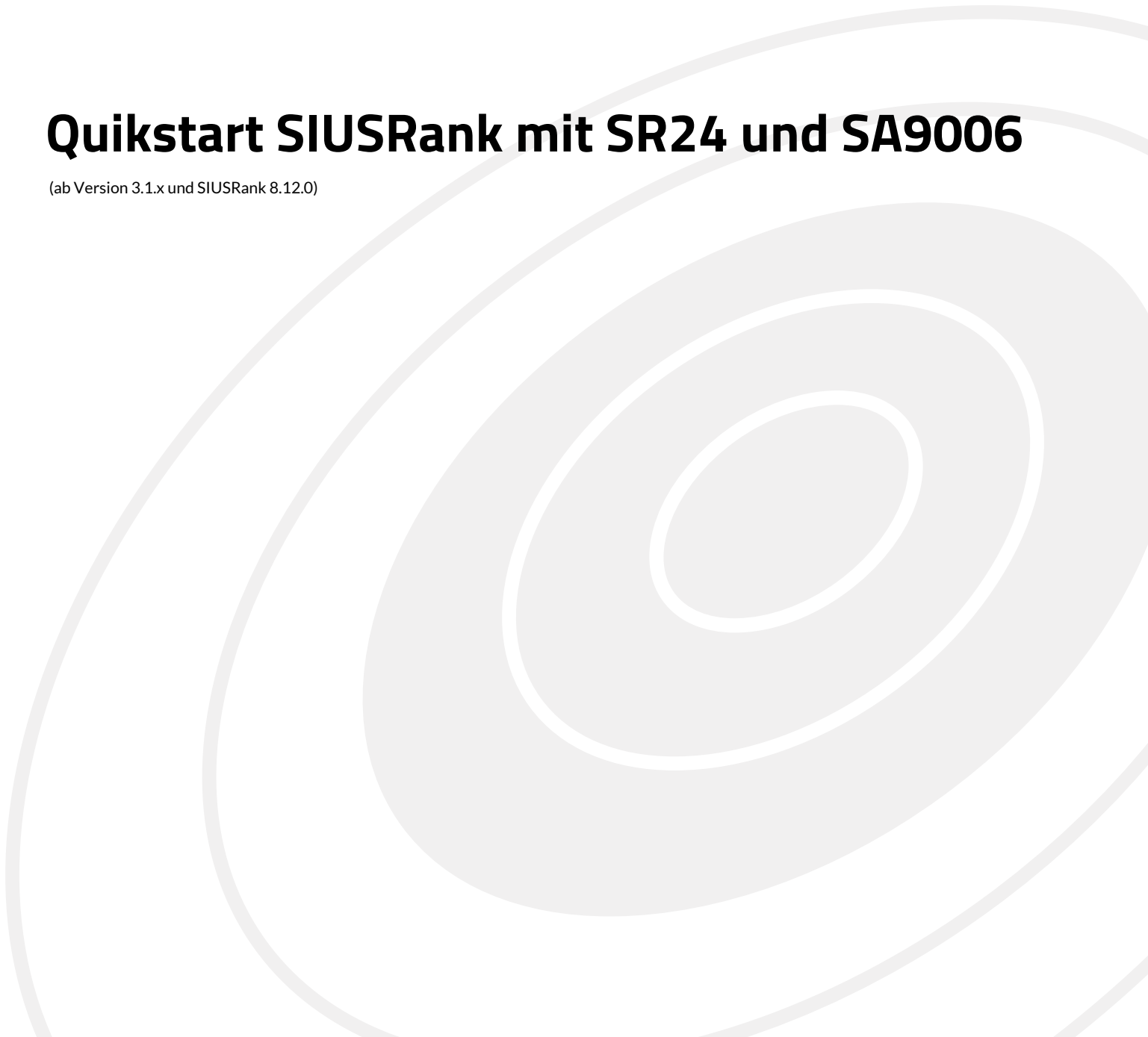


# SIUS

 SWISS PRECISION

## **Quikstart SIUSRank mit SR24 und SA9006**

(ab Version 3.1.x und SIUSRank 8.12.0)



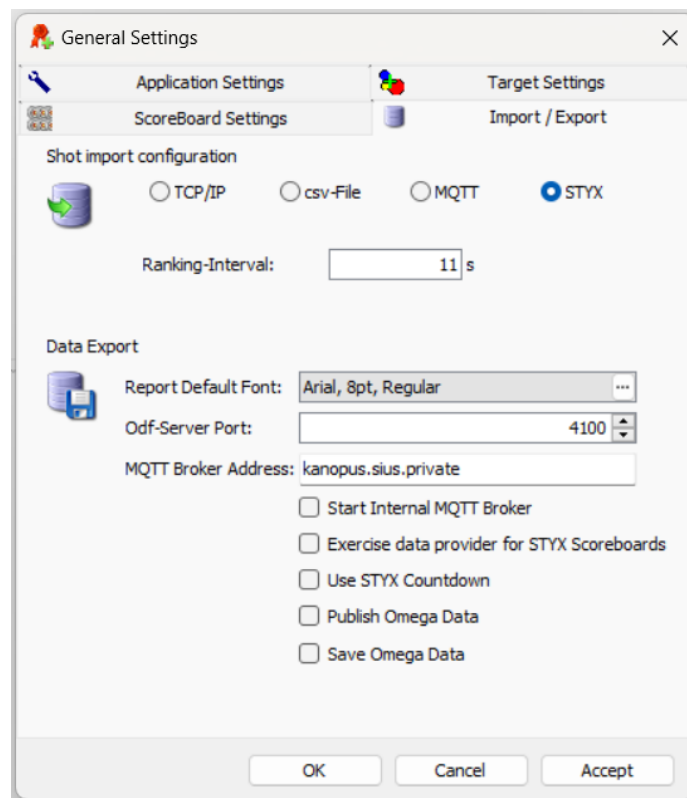
## Inhaltsverzeichnis

Schiessstand einrichten.....	3
SIUSRank.....	3
Range Cockpit (SIUS Cockpit).....	3
Prepare Watchtower Assignment List .....	4
Bahnen im Watchtower zuweisen.....	5
Import in SIUSRank .....	6

## Schiesstand einrichten

### SIUSRank

Um Wettkämpfe auf Schiessanlagen mit SR24 und SA9006 einzurichten, müssen die Einstellungen in SIUSRank gemäss Screenshot vorgenommen werden.



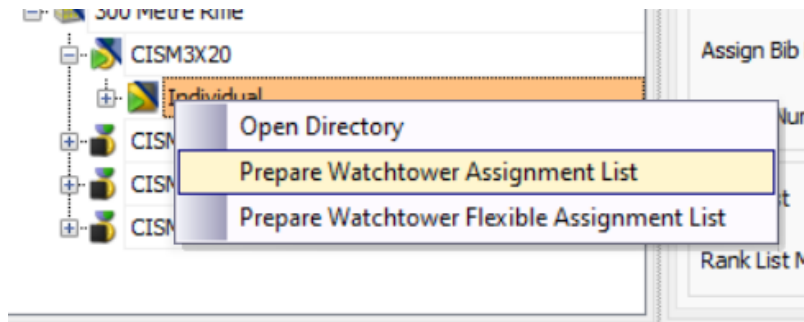
SIUSRank muss physikalisch mit einem Adapter mit dem STYX Netzwerk verbunden sein. Der Adapter kann über die normalen Verkaufskanäle erworben werden.

### Range Cockpit (SIUS Cockpit)

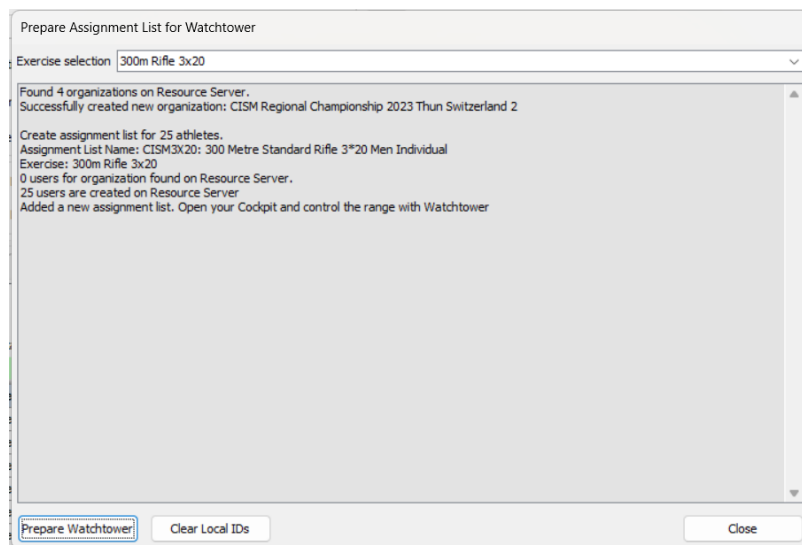
Im Range Cockpit sind keine speziellen Einstellungen nötig.

## Watchtower Assignment List vorbereiten

Zuweisungslisten für den Watchtower müssen per Knopfdruck übermittelt werden. Die Startliste in SIUSRank muss bereits erstellt sein. Die Zuweisungsliste wird per Rechtsklick auf einem Relay mit dem Menüpunkt "Prepare Watchtower Assignment List" an den Watchtower übermittelt und erstellt. In Phasen mit nur einem Relay, wird die Zuweisungsliste mit Rechtsklick auf die Phase übermittelt.



Im Auswahlfeld des neu geöffneten Fensters wird die Übung ausgewählt, welche die Athleten absolvieren müssen. Mit einem Klick auf "Prepare Watchtower" wird die Zuweisungsliste an den Watchtower gesendet.



## Bahnen im Watchtower zuweisen

Navigiere zum Menüpunkt Assign im Watchtower und wähle die Assignment List Registerkarte. In der Tabelle ist die neu Erstellte Zuweisungsliste sichtbar.

The screenshot shows the Watchtower interface with the 'Assignment List' tab selected. The table displays the following data:

List Name	Distance	Created date	Date Modified	Actions
CISM3X20: 300 Metre Standard Rifle 3*20 Men Individual		7/5/2024, 9:31:24 AM	7/5/2024, 9:31:24 AM	[Edit] [Delete]
TestList		7/4/2024, 1:33:21 PM	7/4/2024, 1:33:21 PM	[Edit] [Delete]
my List		1/12/2024, 10:56:35 AM	1/12/2024, 10:56:35 AM	[Edit] [Delete]

At the bottom right, there is a button labeled 'Assign by List'.

Ein Doppelklick (oder Auswahl der Liste und Klick auf die Schaltfläche "Assign by List") wechselt in die Detailansicht der Zuweisungsliste.

The screenshot shows the detailed view of the Assignment List for the exercise 'ARMT: 10m AIR RIFLE MIXED TEAM Qualification Relay 2'. The table is split into two sections: 'Assignment List' on the left and 'Range' on the right.

Assignment List			Range		
Lane	Athletes	Exercise	Athletes	Exercise	Exercise State
1					
2					
3					
4	BLAZICKOVA Veronika	10m Luftgewehr 30 Schuss			
5	PRIVRATSKY Jiri	10m Luftgewehr 30 Schuss			
6					
7	DUESTAD Jeanette Hegg	10m Luftgewehr 30 Schuss			
8	HEGG Jon-Hermann	10m Luftgewehr 30 Schuss			
9					
10	KEUM Jihyeon	10m Luftgewehr 30 Schuss			
11	PARK Hajun	10m Luftgewehr 30 Schuss			
12					

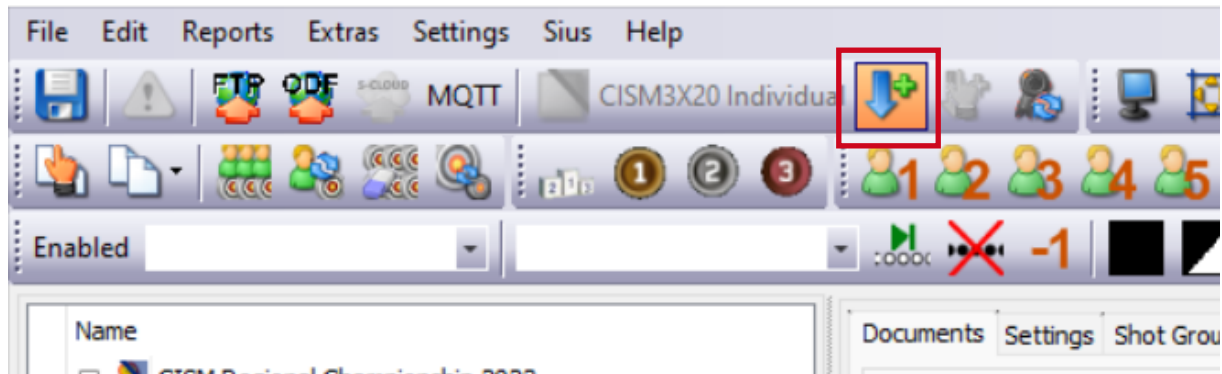
At the bottom, there are three buttons: 'Cancel', 'Save', and 'Assign by List'.

Auf der linken Seite ist die geplante Zuweisung zu sehen. Auf der rechten Seite wird die aktuelle Situation auf dem Schiessstand angezeigt.

Mit einem Klick auf die Schaltfläche "Assign by List" werden die Athleten eingeloggt und die Übung wird gestartet.

## Import in SIUSRank

Für den Import in SIUSRank muss die Schaltfläche Autoimport aktiviert sein.



Die Zuordnung erfolgt über eine eindeutige ID, die für jeden Starter pro Phase separat festgelegt wird. Wenn derselbe Athlet in mehreren Wettbewerben startet, erhält er im Hintergrund unterschiedliche IDs.