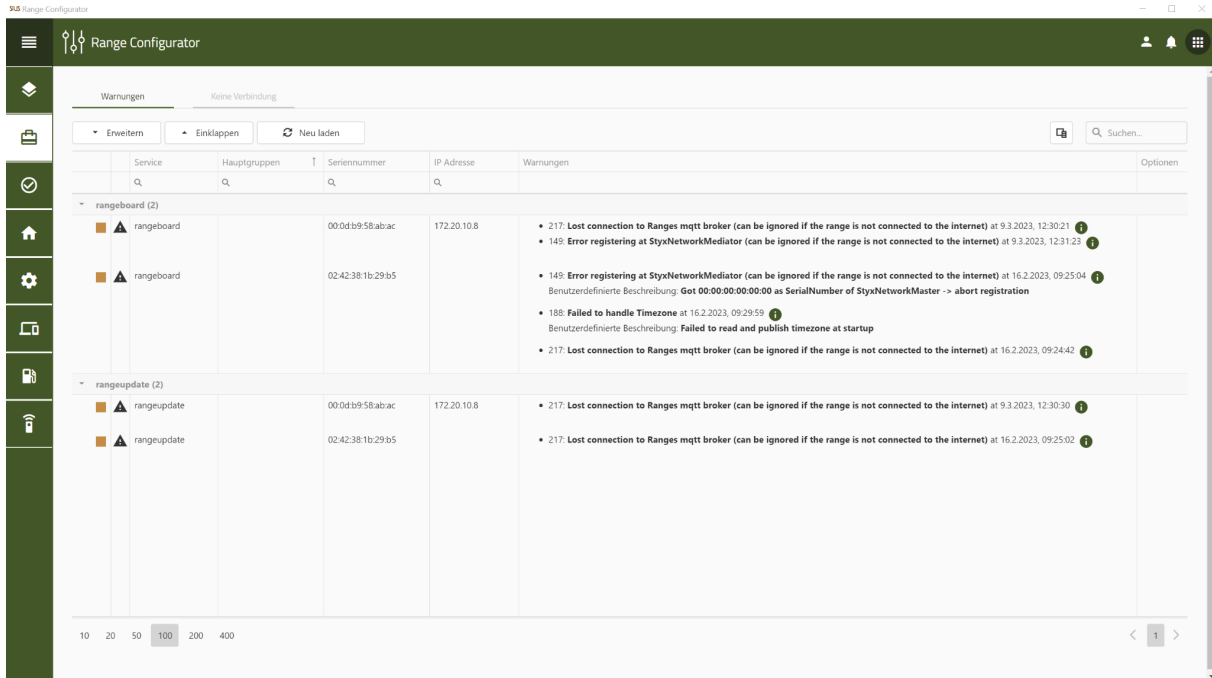
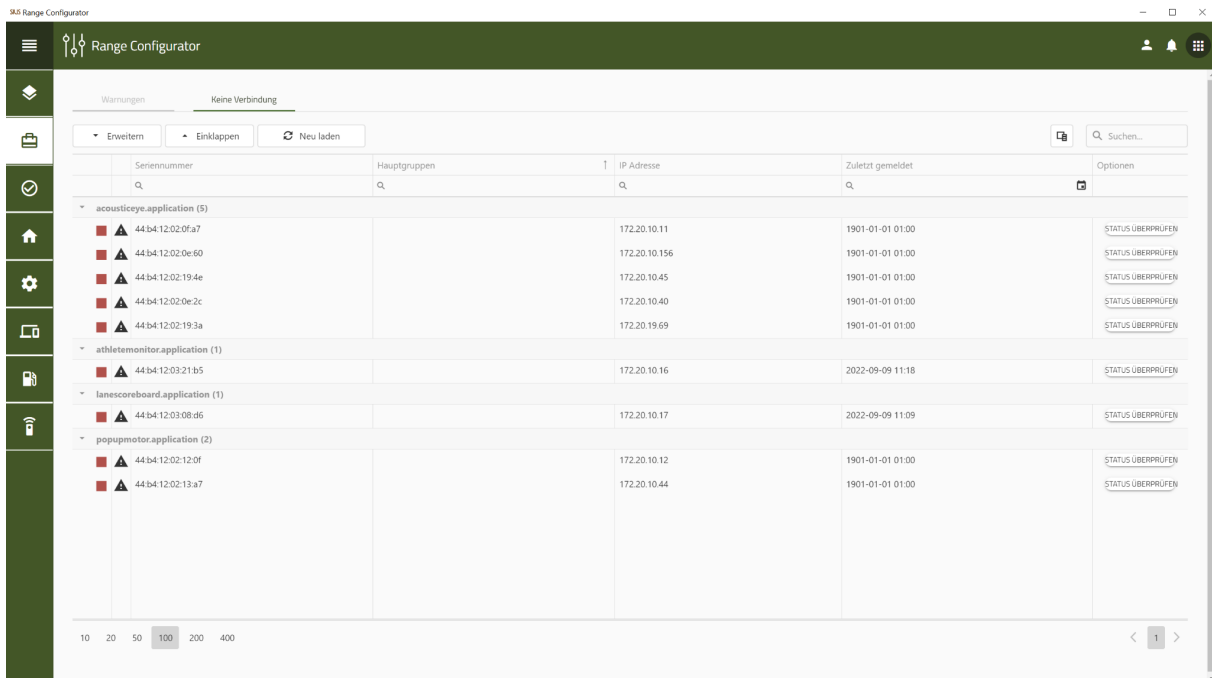


HEALTH CHECK



Im Health Check sehen Sie sämtliche Warnungen und Fehler, die auf Ihrer Anlage sind.

1. Navigieren sie zu den «Range Konfigurator»
2. Wählen Sie auf der linken Seite «Health Check» aus



3. Hier werden Geräte aufgelistet, die keine Verbindung zur Anlage aufweisen.